

TIENES UN HIJO/A ADOLESCENTE! ¿CUANDO FUE SU ÚLTIMO CONTROL?

Sabías que los adolescentes tienen muchos cambios físicos y psicológicos que necesitan ser chequeados todos los años.



HA TENIDO CAMBIOS DE ÁNIMO?

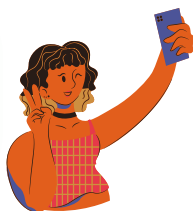
El control adolescente detecta e interviene en problemas como baja autoestima, trastornos de ánimo, trastornos de conducta alimentaria, Bullying u otros tipos de acoso.

HÁ TENIDO CAMBIOS FÍSICOS?

El control adolescente evalúa los problemas de salud más prevalentes para estas edades.

Informa sobre futuros cambios corporales.

Detecta pubertad precoz o pubertades rápidamente progresivas, evitando el desarrollo antes de lo esperado.



QUÉ MÁS INCLUYE?

Orienta para prevención de embarazos o enfermedades de transmisión sexual.

Desaconseja sobre posibles adicciones.

ENTONCES YA SABES!

El control sano del adolescente es importante para evaluar el estado de salud, el crecimiento y desarrollo, fortaleciendo los factores y conductas protectoras e identificando precozmente los factores y conductas de riesgo, así como los problemas de salud, con el objeto de intervenir en forma oportuna.

